

WYKAZ STALI ZBRUDNIOWEJ

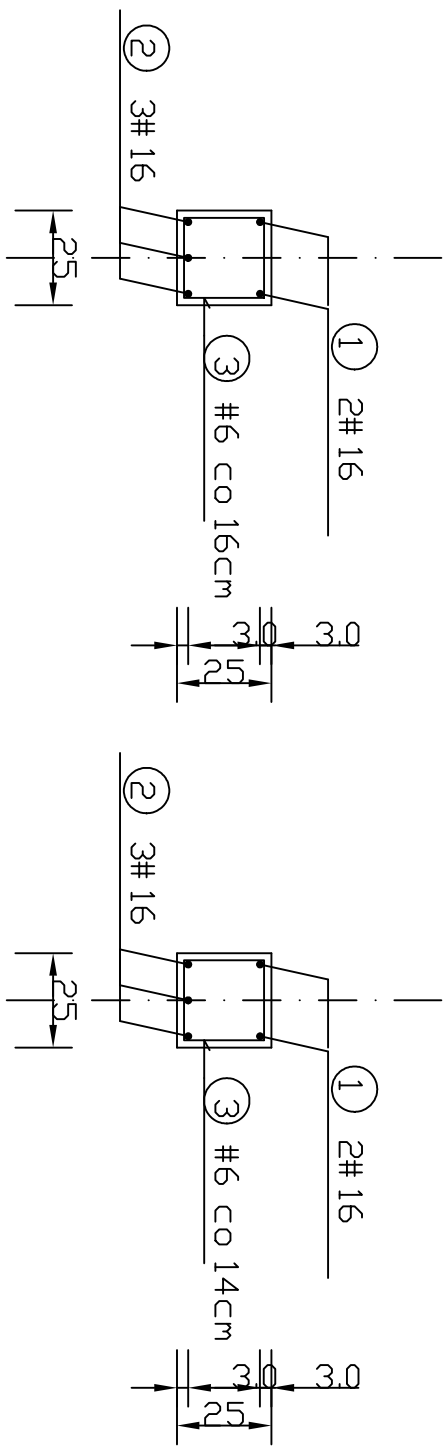
NR	Średnica [mm]	Długość [cm]	Ilość [szt.]	DŁUGOŚĆ CAŁKOWITA [m]		
				RB 500		
	#			# 16		# 6
1	16	268	2	5.36		
2	16	244	3	7.32		
3	6	96	18			17.28
DŁUGOŚĆ OGÓŁEM [m]				12.68		17.28
MASA JEDNOSTKOWA [kg/m]				1.578		0.222
MASA OGÓŁEM [kg]				20.01		3.84
MASA RAZEM [kg]				20.01		3.84

BETON KONSTRUKCYJNY C20/25
STAL ZBRDZENIOWA RB 500

$\frac{96}{21} = \textcircled{3}$

PRZEKRÓJ 1-1

PRZEMÓW 2-2



NUMERACJA PRĘTÓW DLA AKTUALNEGO RYSUNKU

Tytuł projektu :		
Samorządowa instytucja kultury, opoczyńska sieć dziedzictwa kulturowego - budowa budynku usługowego wraz z niezbędną infrastrukturą techniczną i zagospodarowaniem terenu		
Inwestor:		
Gmina Rzeczyca, ul. Parkowa 1, 97-220 Rzeczyca		
Adres inwestycji	dz. nr 175/2 obręb 0007, Grotowice 97-220 Rzeczyca	
Autorzy opracowania	<div> <div>konstrukcje</div> <div>MGR INŻ. ANDRZEJ KOWALSKI</div> <div>uprawnienia budowlane do projektowania bez ograniczeń w specjalności konstrukcyjno - bud</div> <div>NR UPR. BUD. ŁOD/0050/P00K/03</div> </div> <div> <div>sprawdzący</div> <div>MGR INŻ. WOJCIECH KOWALSKI</div> <div>uprawnienia budowlane do projektowania bez ograniczeń w specjalności konstrukcyjno - bud</div> <div>NR UPR. BUD. WKP/0249/PWOK/17</div> </div>	
Tytuł rys.:	NADPROŻE 5	<div>DATA OPRAWAC,</div> <div>08.2025</div> <div>Nr rys.: 10</div> <div>skala 1:20</div>